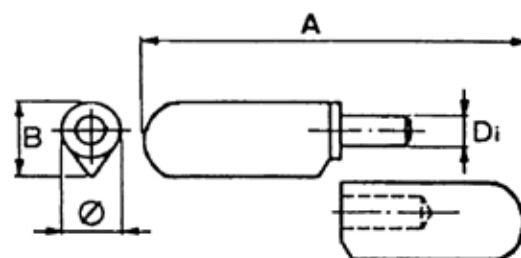


Svejsenhængsler stål tap / messing tap

Varenr.	Beskrivelse	Antal pr. ks.	
Nr. 01500	Svejsenhængsel med stål tap	24	40 mm
Nr. 01510	Svejsenhængsel med stål tap	24	50 mm
Nr. 01501	Svejsenhængsel med stål tap	24	60 mm
Nr. 01511	Svejsenhængsel med stål tap	24	70 mm
Nr. 01502	Svejsenhængsel med stål tap	24	80 mm
Nr. 01512	Svejsenhængsel med stål tap	24	90 mm
Nr. 01503	Svejsenhængsel med stål tap	24	100 mm
Nr. 01504	Svejsenhængsel med stål tap	24	120 mm
Nr. 01514	Svejsenhængsel med stål tap	24	135 mm
Nr. 01505	Svejsenhængsel med stål tap	24	140 mm
Nr. 01515	Svejsenhængsel med stål tap	12	150 mm
Nr. 01506	Svejsenhængsel med stål tap	12	160 mm
Nr. 01507	Svejsenhængsel med stål tap	12	180 mm
Nr. 01508	Svejsenhængsel med stål tap	12	200 mm

	Beskrivelse	Antal pr. ks.	
Nr. 01520	Svejsenhængsel med messing tap	24	40 mm
Nr. 01550	Svejsenhængsel med messing tap	24	50 mm
Nr. 01521	Svejsenhængsel med messing tap	24	60 mm
Nr. 01516	Svejsenhængsel med messing tap	24	70 mm
Nr. 01522	Svejsenhængsel med messing tap	24	80 mm
Nr. 01552	Svejsenhængsel med messing tap	24	90 mm
Nr. 01523	Svejsenhængsel med messing tap	24	100 mm
Nr. 01524	Svejsenhængsel med messing tap	24	120 mm
Nr. 01525	Svejsenhængsel med messing tap	24	140 mm
Nr. 01553	Svejsenhængsel med messing tap	12	150 mm
Nr. 01526	Svejsenhængsel med messing tap	12	160 mm
Nr. 01527	Svejsenhængsel med messing tap	12	180 mm
Nr. 01528	Svejsenhængsel med messing tap	12	200 mm

Ved montering af 3 hængsler fordobles bæreevnen.



Type 0	Varenr.	01500	01510	01501	01511	01502	01512	01503	01504	01514	01505	01515	01506	01507	01508
Type 2	Varenr.	01520		01521		01522		01523	01524		01525		01526	01527	01528
A-mål i mm		40	50	60	70	80	90	100	120	135	140	150	160	180	200
Ø-mål i mm		10	10	10	12	12	14	14	16	16	16	20	20	22	22
B-mål i mm		12	12	12	14	14	16	16	18	18	18	23	23	25	25
D-mål i mm		6	6	6	7	7	8	8	9	9	9	12	12	14	14
Bæreevne pr par i kg		10	15	15	25	25	35	35	45	45	45	60	60	75	75

Nr. 01531 Smørenippel

Skal bestilles sammen med svejsenhængslet.

Svejsenhængsler med smørenippel er ikke lagervare.

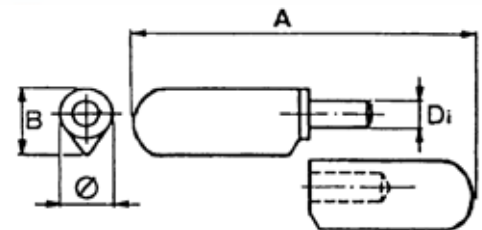
Svejsenhængsler

Rustfri AISI 304 A2

Varenr. Beskrivelse

- Nr. 01606 Svejsenhængsel rustfri 60 mm
- Nr. 01607 Svejsenhængsel rustfri 80 mm
- Nr. 01608 Svejsenhængsel rustfri 100 mm
- Nr. 01609 Svejsenhængsel rustfri 120 mm

	Varenr. 01606	Varenr. 01607	Varenr. 01608	Varenr. 01609
A mål	60 mm	80 mm	100 mm	120 mm
B mål	12 mm	14 mm	16 mm	18 mm
Ø mål	10 mm	12 mm	14 mm	16 mm
D1 mål	6 mm	7 mm	8 mm	9 mm



Type 6

- Nr. 01603 Svejsenhængsel rustfri 100 mm. Med fast tap.
- Nr. 01604 Svejsenhængsel rustfri 120 mm. Med fast tap.
- Nr. 01605 Svejsenhængsel rustfri 140 mm. Med fast tap.
- Nr. 01611 Svejsenhængsel rustfri 60 mm. Med løs tap.
- Nr. 01612 Svejsenhængsel rustfri 80 mm. Med løs tap.
- Nr. 01613 Svejsenhængsel rustfri 100 mm. Med løs tap.
- Nr. 01614 Svejsenhængsel rustfri 120 mm. Med løs tap.
- Nr. 01615 Svejsenhængsel rustfri 140 mm. Med løs tap.



Type 7

Type 6	Vare- nr.			01603	01604	01605
Type 7	Vare- nr.	01611	01612	01613	01614	01615
	A-mål	60 mm	80 mm	100 mm	120 mm	140 mm
	D-mål	12 mm	12 mm	14 mm	14 mm	16 mm
	B-mål	15 mm	15 mm	19 mm	19 mm	22 mm
	C-mål	27 mm	37 mm	47 mm	56 mm	66 mm
	R-mål	7,7 mm	7,7 mm	9,7 mm	9,7 mm	10,5 mm
	sp-mål	2 mm	2 mm	4 mm	4 mm	5 mm

